

REALIZZAZIONE DELLA NUOVA SEDE DELLA PROTEZIONE CIVILE
2° STRALCIO - PROGETTO DELLE STRUTTURE

COMMITTENTE: COMUNE DI MAROSTICA
VIA TEMPESTA 17
36063 MAROSTICA VI

PROGETTISTA DELLE STRUTTURE: ING. EUGENIO LUZZU

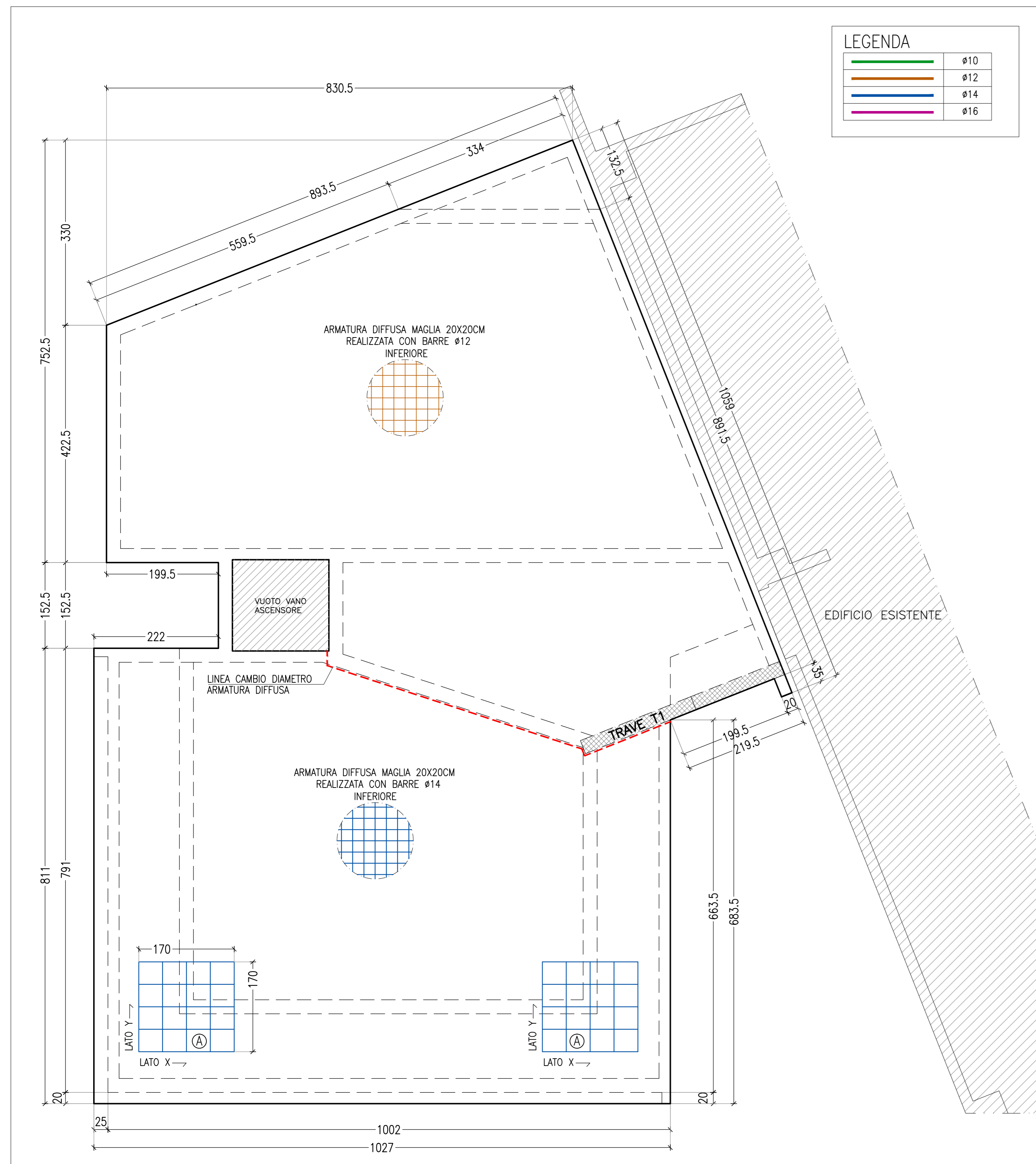
OGGETTO: PIANTA PRIMO SOLAIO
SOLETTA PIANA IN C.A. SP=24CM

TAVOLA

DATA: set 2016 AGG: SCALA: 1:50,10

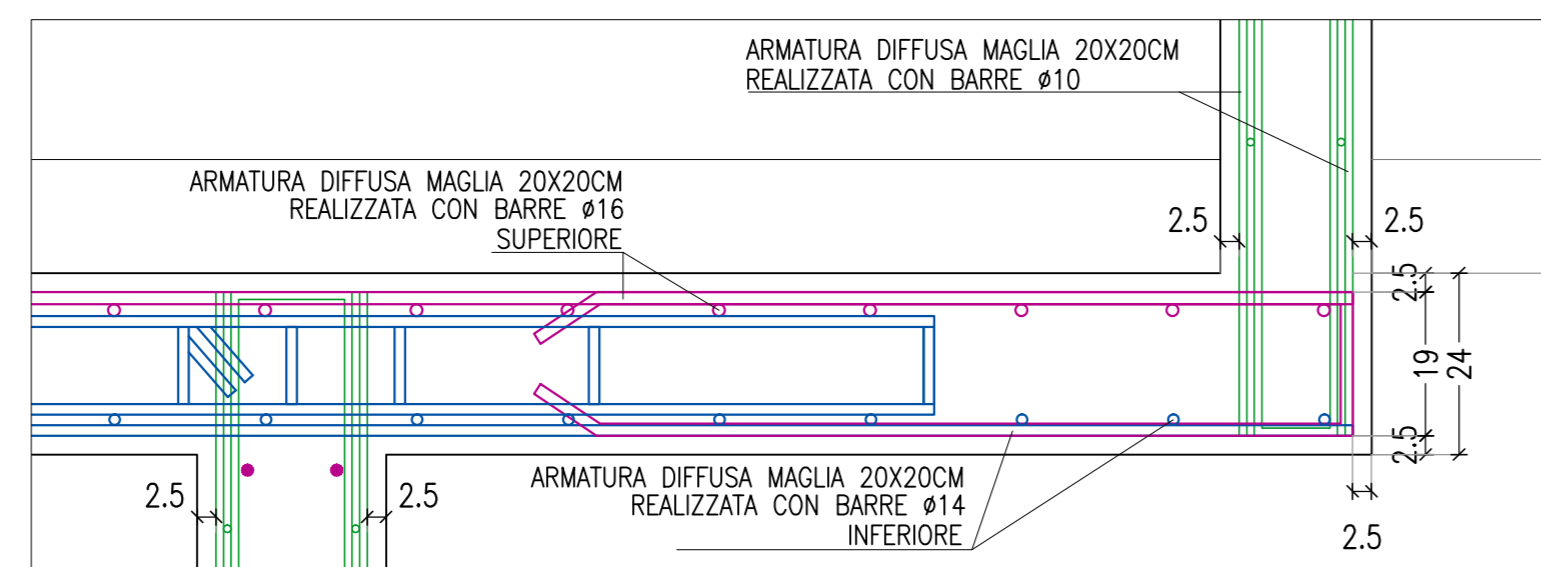
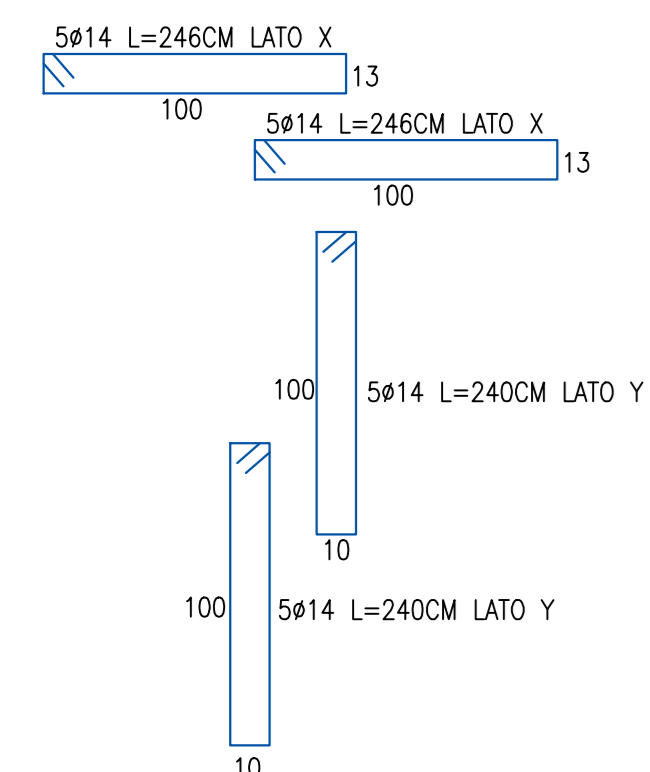
3

Progetto Esclusivo - 16 - 1948/00002/01
Tel. 0445/360210/1000
Email: studio@luzzu.it

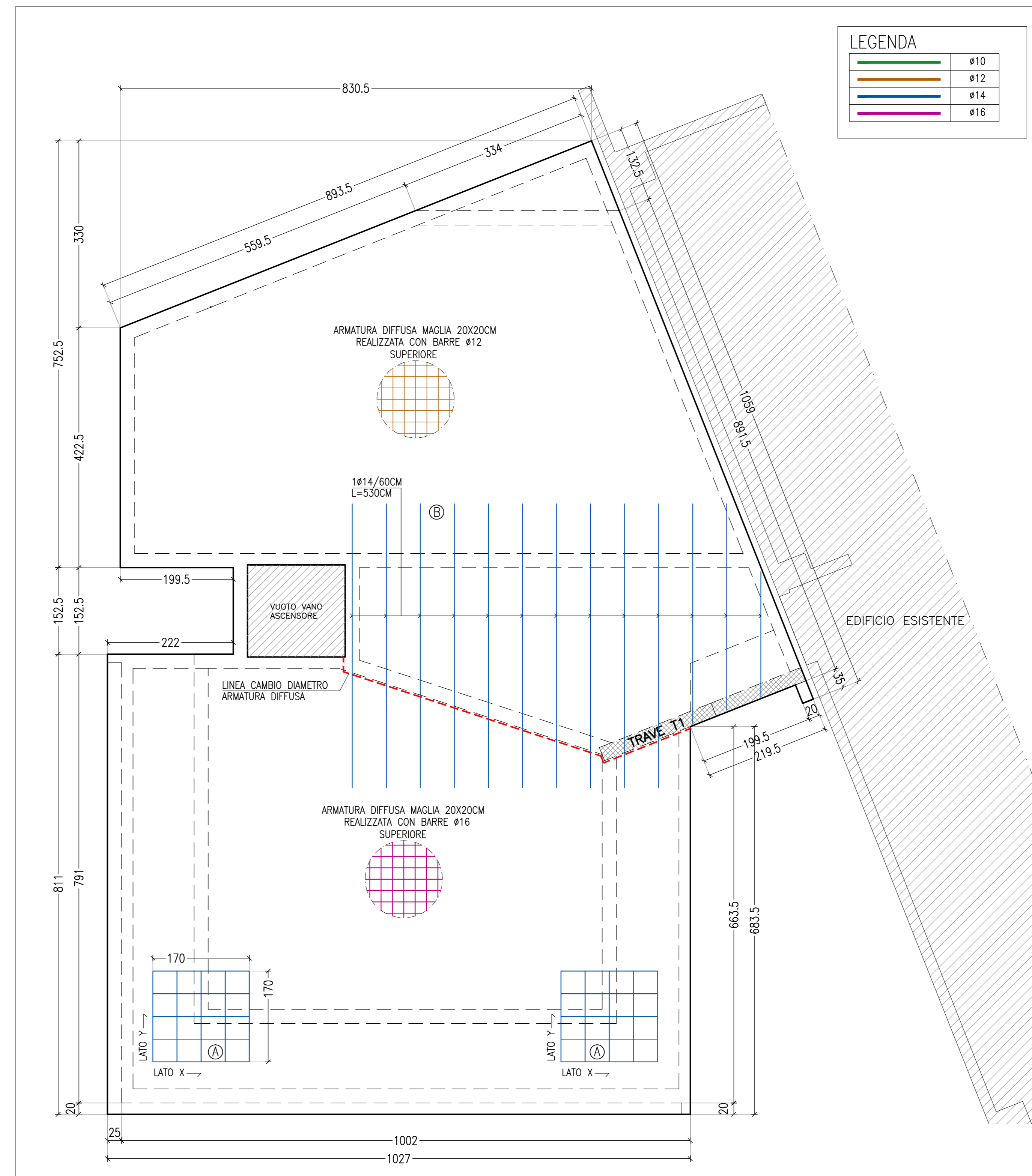


PIANTA PRIMA SOLETTA S=24CM
ARMATURA INFERIORE
ARMATURA DIFFUSA REALIZZATA CON BARRE ø12 MAGLIA 20X20CM E ø14 MAGLIA 20X20CM

ARMO SUPPLEMENTIVO: (5+5) STAFFONI INCROCIATI ø14/40CM (A)

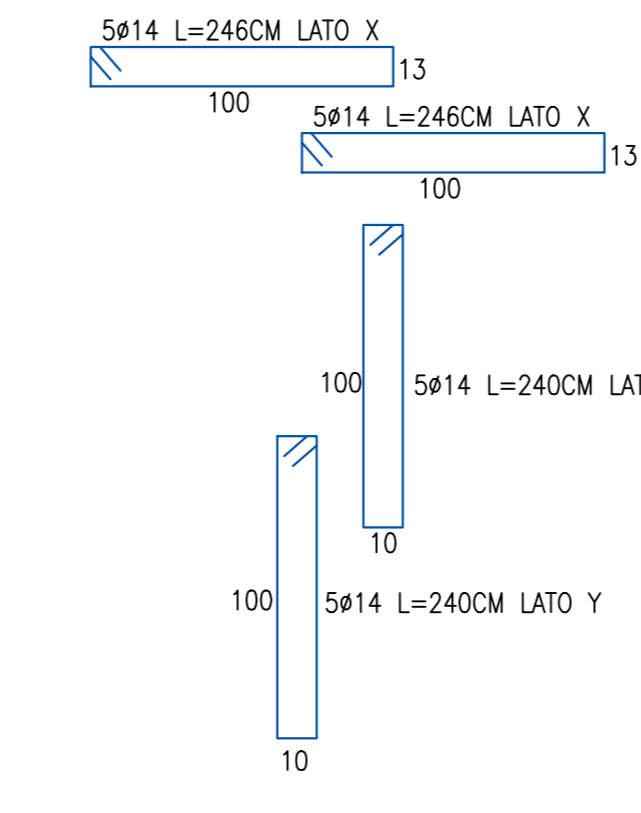


PARTICOLARE PRIMA SOLETTA PIANA CON INDICAZIONE COPRIFERRO



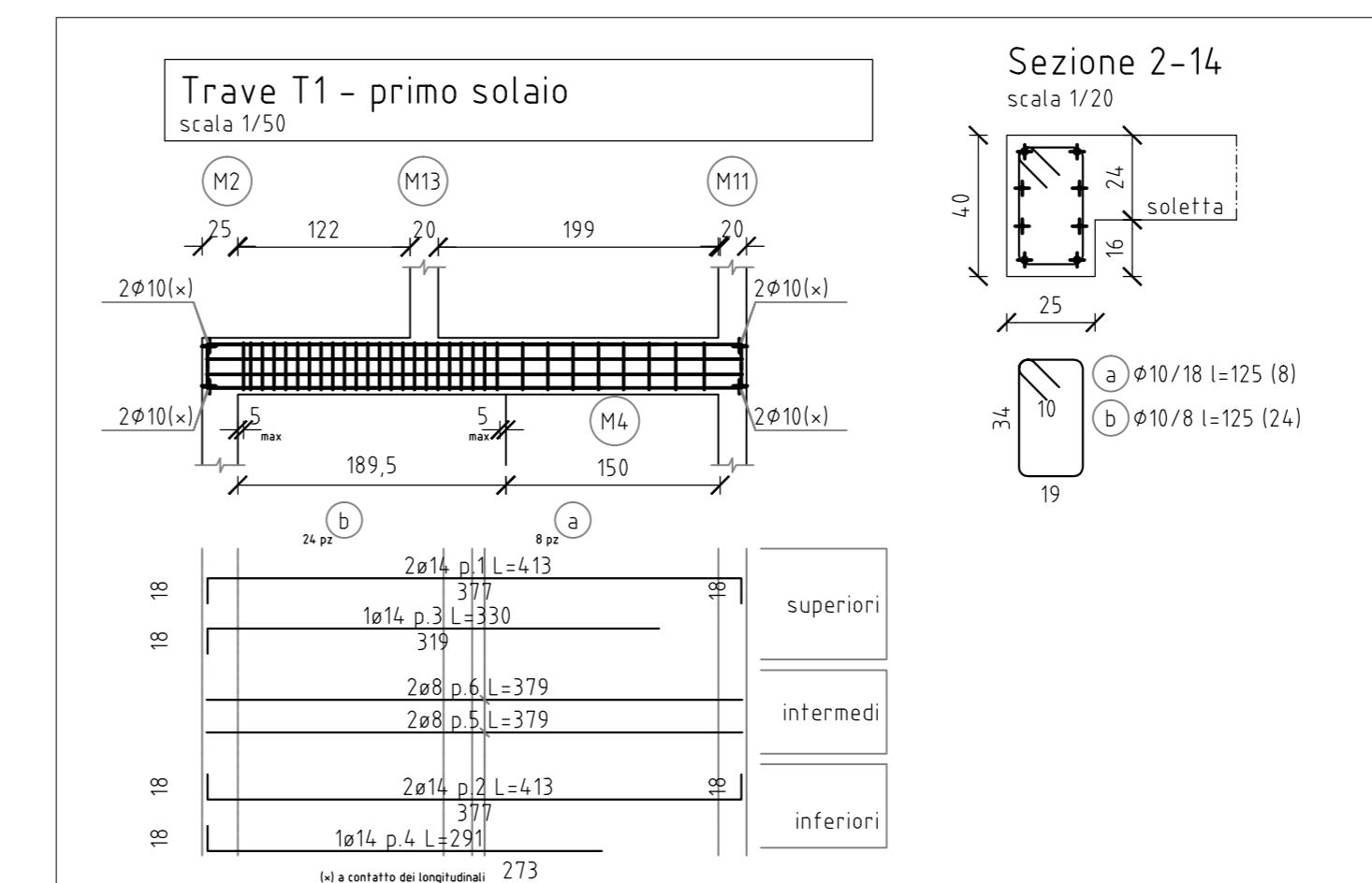
PIANTA PRIMA SOLETTA S=24CM
ARMATURA SUPERIORE
ARMATURA DIFFUSA REALIZZATA CON BARRE ø12 MAGLIA 20X20CM E ø16 MAGLIA 20X20CM

ARMO SUPPLEMENTIVO: (5+5) STAFFONI INCROCIATI ø14/40CM (A)



ARMO SUPPLEMENTIVO: SUPERIORE 1ø14/60CM L=530CM (B)

15 500 15



<p>PARTICOLARE SOVRAPPOSIZIONI ORIZZONTALI</p> <p>SOVRAPPOSIZIONI DI RETI ELETROSALDATE minimo due maglie</p> <p>PARTICOLARE CHIUSURA DELLE GABBIE</p> <p>PARTICOLARE SOVRAPPOSIZIONI VERTICALI</p> <p>DISPOSIZIONI POSA ARMATURE METALLICHE</p>	<p>CALCESTRUZZO FONDAZIONE</p> <p>Resistenza caratteristica: C25/30 Classe di esposizione: XC2 UNI-EN 206 (2a UNI 9858) Tipo di cemento: CEM I 32.5 EN 197-1</p> <p>ACCIAIO PER CEMENTO ARMATO</p> <p>ACCIAIO: B450C AD ADERENZA MIGLIORATA CONTROLLATO IN STABILIMENTO E SALDABILE</p>	<p>MURATURE SOLETTE E STRUTTURE FUORI TERRA</p> <p>Resistenza caratteristica: C28/35 Classe di esposizione: XC3 UNI-EN 206 (2a UNI 9858) Tipo di cemento: CEM I 32.5 EN 197-1</p> <p>ACCIAIO PER STRUTTURE METALLICHE</p> <p>S235JR/S275JR PROFILI METALLICI E PIASTRE BULLONI CL. 8.8/10.9 SALDATURE 8mm</p>
<p>— VERIFICARE TUTTE LE MISURE IN CANTIERE CON IL D.L.</p> <p>— VERIFICARE TUTTE LE MISURE CON IL PROGETTO ARCHITETTONICO ESECUTIVO</p> <p>— VERIFICARE LE MISURE SUL POSTO PRIMA DI EFFETTUARE L'ORDINATIVO DEI MATERIALI</p> <p>N. 3 PRELIEVI (N.6 CUBETTI CLS) OGNI 100CM O OGNI GIORNO DI GETTO</p> <p>I CERTIFICATI DEI MATERIALI VANNO CONSEGNATI AL D.L. PRIMA DELLA POSA IN OPERA</p>		